

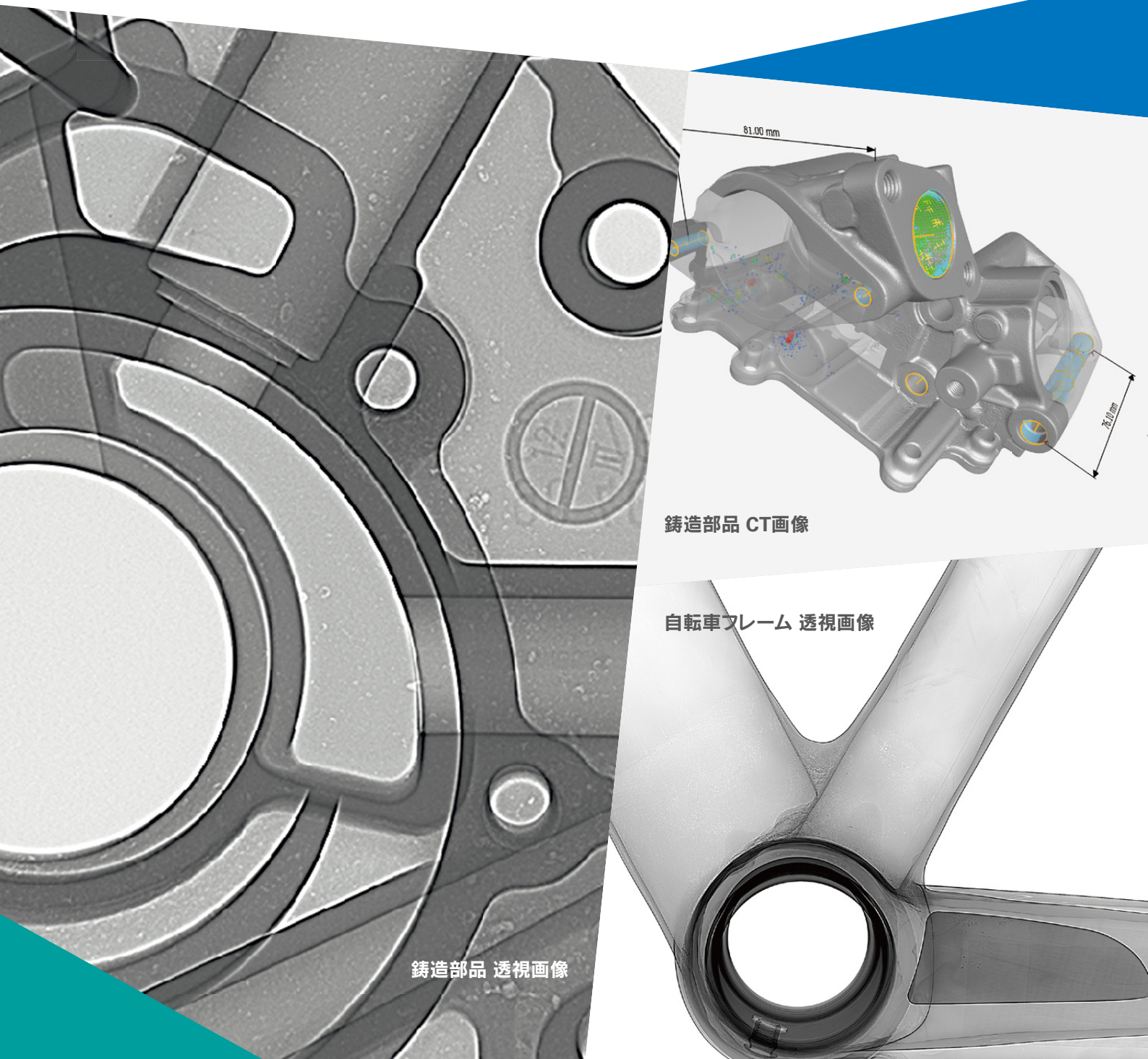
YXLON

Technology with Passion



大型ワーク対応 X線透視・CTシステム

MU2000-D



鑄造部品 CT画像

自転車フレーム 透視画像

鑄造部品 透視画像

■ 大型の鋳造品や溶接品の透視撮影及び小型金属部品のCT撮影(オプション)まで
様々な用途に有効

■ X線管電圧160kV、225kV、320kV、450kVの各種線源をラインナップ

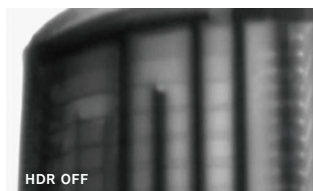
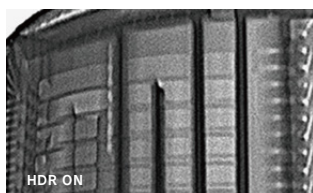
■ 簡易プログラムによる半自動検査

■ CTスキャンタイム 75秒(Quick Mode)

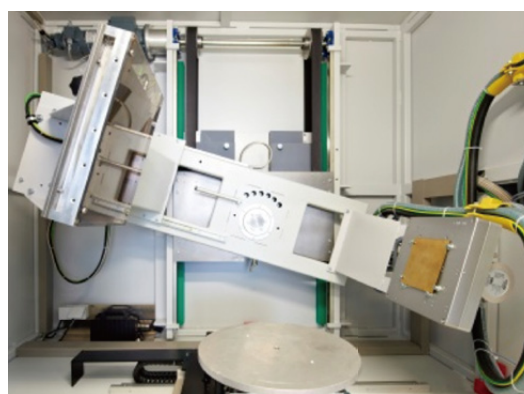
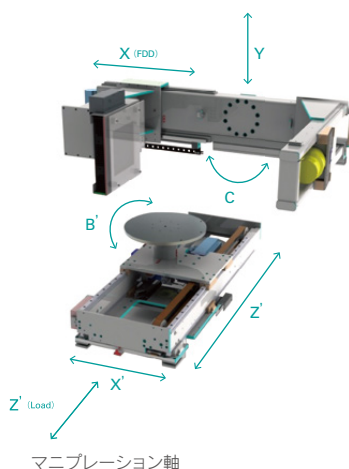
MU2000-D 仕様

キャビネット タイプ	Standard				XL			
X線管 タイプ	ミニフォーカスメタルセラミックX線管				ミニフォーカスメタルセラミックX線管			
最大管電圧	160kV	225kV	320kV	450kV	160kV	225kV	320kV	450kV
X線検出器 タイプ	フラットパネルディテクタ				フラットパネルディテクタ			
サイズ	200mm x 200mm				200mm x 200mm			
ピクセルサイズ	200 μ m				200 μ m			
最大サンプルサイズ (2D)	Φ 600mm x 900mm				Φ 800mm x 1,500mm			
最大スキャンサイズ (CT)	Φ 170mm x 150mm				Φ 180mm x 160mm			
最大サンプル重量	60kg (Option 200kg)				60kg (Option 200kg)			
FDD	695mm - 995mm				945mm - 1,245mm			
装置サイズ (mm) (幅)	2,200	2,250	2,400	2,900	2,650	2,700	3,000	3,500
(高さ)	2,700	2,750	2,750	2,800	3,300	3,350	3,500	3,550
(奥行き)	1,800	1,850	1,950	2,500	2,050	2,100	2,200	2,750
装置重量 (t)	4	6.5	10	19	6	10	15	25

≫ eHDR機能



明度差を広く表示する画像処理技術で、
コントラスト差の高い画像を表現



キャビネット内部

YXLON
Technology with Passion

エクスロン・インターナショナル株式会社

〒221-0031 横浜市神奈川区新浦島町1-1-32 ニューステージ横浜1F

Tel: 045-450-1730 Fax: 045-450-1740

E-mail: yxlon-contact@jpn.yxlon.com

URL: www.yxlon.co.jp