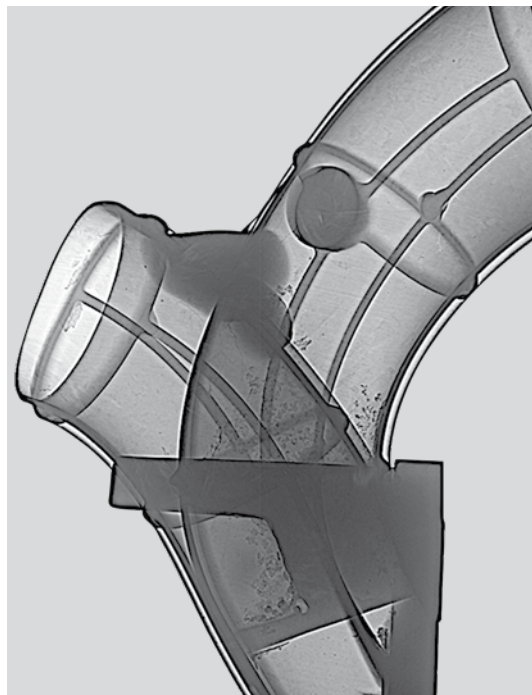
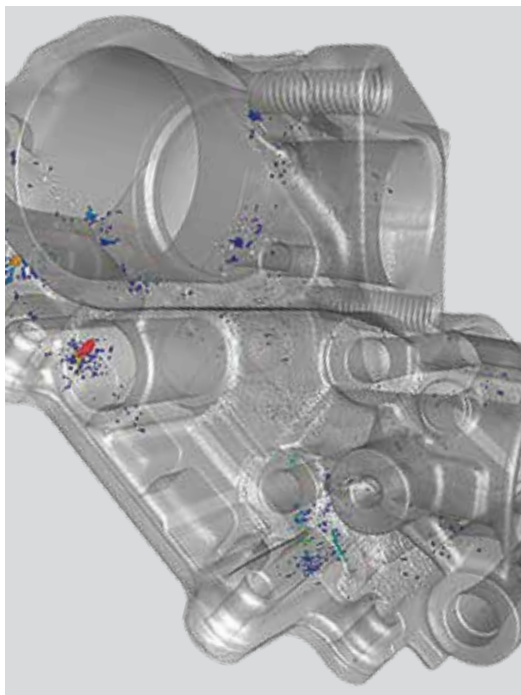
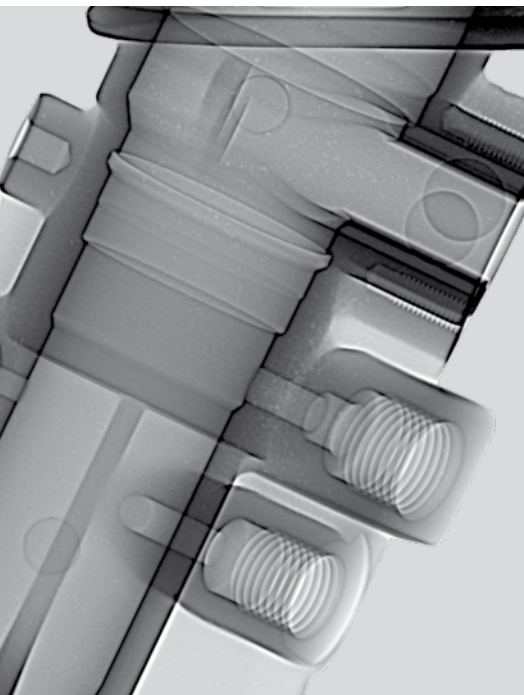


YXLON



inspect
award 2021
winner

大型ワーク対応
X線透視・CTシステム

YXLON UX20



YXLON



- 大型の鋳造品や溶接品の透視撮影及び小型金属部品のCT撮影（オプション）まで様々な用途に有効
- X線管電圧160 kV、225 kVの2種類の線源をラインナップ
- 簡易プログラムによる半自動検査

YXLON UX20 仕様

X線管タイプ		ミニフォーカス	ミニフォーカス	メゾフォーカス
X線管	最大管電圧	160 kV	225 kV	
	最大出力	800 W / 1,800 W		50/130/200 W
	焦点寸法	0.4 mm / 1.0 mm		50/130/200 μ m
最大サンプル重量		100 kg		
ターンテーブルサイズ		Φ 300 mm (Option Φ 600 mm)		
チルト角度 (X線管-検出器) ¹⁾		$\pm 45^\circ$		
ローディングドアサイズ		W 840×H 1,625 mm		
キャビネットサイズ ²⁾		W 2,550× D1,770× H2,350 mm (運搬時はH 2,150 mm)		
キャビネット重量		4,300 kg	5,300 kg	
X線漏洩線量率		1 μ Sv/h以下		

1) Y.Panel 4343DXiでの最大傾斜角

2) オペレーションデスクのサイズはW900×D380 mm

X線検出器タイプ	Y.Panel 2323HB	Y.Panel 4343DXi
X線検出器 有効エリア	230×230 mm	430×430 mm
ピクセルサイズ	179 μ m	139 μ m
FDD (X線管焦点 - 検出器の距離)	900 mm	1,150 mm
FOD (X線管焦点 - サンプルの距離)	150 - 850 mm	150 - 960 mm
最大サンプルサイズ	Φ 710×H1,090 mm	Φ 830×H1,100 mm
最大スキャンサイズ (2D)	Φ 710×H1,090 mm	Φ 800×H1,100 mm
最大スキャンサイズ (CT)	Φ 190×H165 mm	Φ 340×H280 mm
最大スキャンサイズ (拡張CT)	Φ 315×H1,085 mm	Φ 540×H1,100 mm



YXLON

コメットテクノロジーズ・ジャパン株式会社

〒221-0031 横浜市神奈川区新浦島町
1-1-32 ニューステージ横浜1F

Tel: 045-450-1730

E-mail: yxlon-contact@jpn.yxlon.com

URL: www.yxlon.co.jp

